

Acknowledgement: PVQC/PELC Assessment-Test Systems updates

关于语言类 PVQC /PELC 测评系统的更新通告

Updated: 10/14/2016

标的物:

PVQC(Professional Vocabulary Quotient Credential) 专业英文词汇、PELC (Professional English Listening Comprehension)专业英文听力与 PELC (Practical English Listening Comprehension)实用英文听力的测评系统(Assessment & Testing System)自即日起，进行如下更新:

新增或更新功能:

- 新版本的测评系统将全面增加[[认证码](#)]+[[监考者账号](#)]与[[考生身份证末 5 码](#)]
- 系统增加[[正式检定成绩上传检核功能](#)]

说明:

- 使用[[认证码](#)]视同使用正式考卷与上传检定成绩，只要后台注册账号，搭配[[认证码](#)]登入测评系统，不用开通权限就可以进行考试。没有认证码的成绩，仅视为一般练习测评数据。(即：一般练习与以往操作无异，可略过新增之[[认证码](#)]等三字段直接登入账号及密码)
- [[认证码](#)]由 GLAD 产生(15 码数字)并由代理商转交已报备检定场次之考试中心负责人 or 监考员。需经由正式下单机制，将“检定地点、人数、办理日期与起迄时间、报考名单”等具体信息提供给 GLAD，方可取得[[认证码](#)]。
- [[监考员账号](#)]即合格监考员之 PVQC 或 PELC 账号，主要是作为各检定场次成绩纪录与备查用。
- 系统增加[[正式检定成绩上传检测功能](#)]，在最后[总成绩处](#)会显示「检定成绩上传成功与否」的检核功能。请考场人员或监评人员，提醒考生要注意「[检定成绩已成功上传至后台](#)」的讯息是否有出现。
- 其他功能、操作过程与先前版本相同。

重点增修画面与操作解说:

- 新版本的登入画面，除了原本的考生账号&密码输入区外，另增加"认证码、监考员账号、考生身分证末5码"等三个字段输入区(如下)。

※请注意：若有安排考前练习时段，请勿将"认证码"提前提供给应考者！
以免原申请试卷被误用而导致正式检定时，发生试卷数量不足的问题。



专业英语词汇能力国际认证
(Professional Vocabulary Quotient Credential)
PVQC ICT Specialist

用户名(Email):

密码:

认证码

监考员帐号

身份证末5码



Professional English Listening Comprehension and Writing
专业英文听力测验国际
Professional ELC

Email帐号:

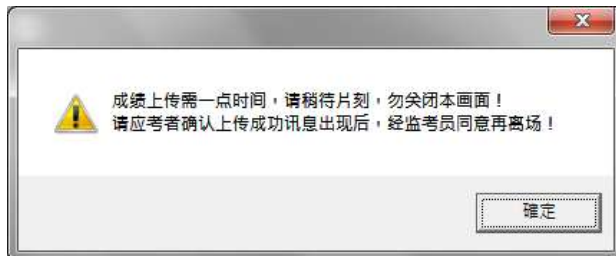
密码:

认证码

监考员帐号

身份证末5码

- 总成绩画面出现前，会提醒考生上传需作业时间请稍待片刻，以免太快脱机导致成绩未能顺利上传。



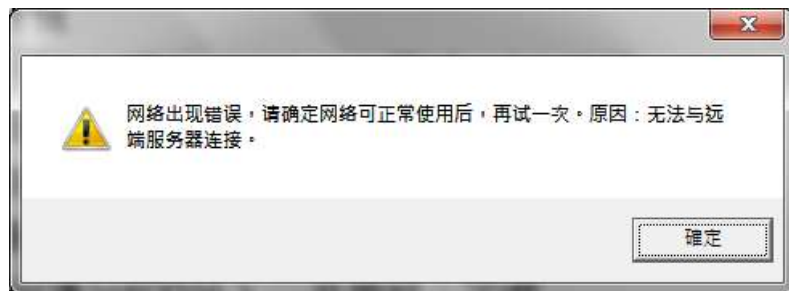
- 成绩上传完毕，总成绩画面偏下方会出现"检定成绩已经成功上传至后台"的讯息。



20160824[PVQCTestIcSp01][pvqc@gladworld.net]
PVQC ICT Specialist
测验一没有选做
测验二没有选做
测验三成绩：26分(满分100分) 用时：0分20秒
测验四没有选做
测验五没有选做
测验六没有选做
总成绩：26分(满分600分) 总用时：20秒

检定成绩已经成功上传至后台。

- 若未出现"**检定成绩已经成功上传至后台**"的讯息，则表示成绩未顺利上传至后台。若为网络问题所致，将出现如下警告讯息。



- 此时将于画面右上角出现[**再上传成绩**]按钮，请于确认网络正常后，即可点选[**再上传成绩**]按钮再上传一次！

总成绩一览表

再上传成绩